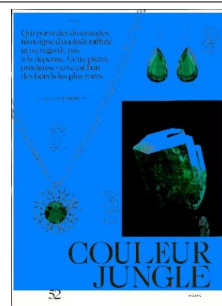


BOLERO

édition française

Bolero
8008 Zürich
044/ 259 67 67

Medienart: Print
Medientyp: Publikumszeitschriften
Auflage: 19'154
Erscheinungsweise: monatlich



Themen-Nr.: 455.018
Abo-Nr.: 455018
Seite: 52
Fläche: 107'184 mm²

BIJOUX

Qui porte des émeraudes témoigne d'un goût raffiné et ne regarde pas à la dépense. Cette pierre précieuse verte est l'un des béryls les plus rares.

Texte SARA ALLERSTORFER

Collier en platine, de GÜBELIN, avec émeraude ronde de Colombie, diamants et brillants de forme poire.

Pendants d'oreilles en platine, de la Red Carpet Collection de CHOPARD, avec deux émeraudes taille poire.

À l'état brut, les émeraudes de la mine MUZO, en Colombie, sont d'un vert intense et d'une forme presque parfaitement hexagonale.

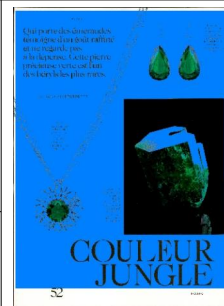
COULEUR JUNGLE

BOLERO

édition française

Bolero
8008 Zürich
044/ 259 67 67

Medienart: Print
Medientyp: Publikumszeitschriften
Auflage: 19'154
Erscheinungsweise: monatlich



Themen-Nr.: 455.018
Abo-Nr.: 455018
Seite: 52
Fläche: 107'184 mm²

BIJOUX

L'émeraude est une des pierres précieuses les plus chères du monde en dépit de ses nombreuses inclusions. Les joailliers comme Gübelin appellent d'ailleurs ces imperfections du nom romantique de «jardins», car leur forme rappelle souvent celle des branches. Les Egyptiens ont été parmi les premiers à exploiter l'émeraude, mais aujourd'hui les plus grandes mines se situent au Brésil et en Colombie; elles ont été découvertes par les conquistadors, à la recherche de l'Eldorado. Les plus belles de ces pierres proviennent de Muzo, à une centaine de kilomètres au nord-ouest de Bogotá. On reconnaît les émeraudes colombiennes à la forme en dents de scie de leurs inclusions, des cavités emplies de liquides ou de cristaux.

Collier GRAFF,
avec émeraudes
taille émeraude
et diamants
taille ronde et
émeraude.

Bague en or blanc,
DE GRISOGONO
avec une émeraude
taille coussin,
des saphirs
bleus et d'autres
émeraudes.

Bracelet en or
blanc avec
diamants et une
émeraude, de
la collection
Soie Dior.
DIOR
JOAILLERIE.